

LEGENDA MÍSTNOSTÍ 1.NP - SOCIÁLNÍ ZÁZEMÍ - M (0P35, 0P35A, 0P35B)

| č.m. SAP | účel místnosti      | plocha m² | podlaha          | stěny | strop            | poznámka                 | sv. výška           |
|----------|---------------------|-----------|------------------|-------|------------------|--------------------------|---------------------|
| 0P05     | CHODBA              | 49,59     | KERAMICKÁ DLAŽBA | P2,P3 | TMEL+PERLINKA+VŠ | MINERAL.KAZ.PODHL. + SDK | KERAM. OBKLAD 2,75m |
| 0P35     | UMÝVÁRNA+SPRCHY - M | 8,23      | KERAMICKÁ DLAŽBA | P7    | TMEL+PERLINKA    | SDK PODHLED              | KERAM. OBKLAD 2,65m |
| 0P35A    | PISOÁRY - M         | 4,41      | KERAMICKÁ DLAŽBA | P7    | TMEL+PERLINKA    | SDK PODHLED              | KERAM. OBKLAD 2,65m |
| 0P35B    | WC KABINA - M       | 1,60      | KERAMICKÁ DLAŽBA | P7    | TMEL+PERLINKA    | SDK PODHLED              | KERAM. OBKLAD 2,65m |

POZNÁMKY:

- V 1.NP, V DOTČENÝCH PROSTORÁCH, SE PŘEDPOKLÁDÁ OPRAVA STÁVAJÍCÍCH OMÍTEK V ROZSAHU 30%. STÁVAJÍCÍ OMÍTKY STĚN BUDOU OŠKRÁBÁNY A CELOPLOŠNĚ PENETROVÁNY. POTÉ BUDE PROVEDENO CELOPLOŠNĚ VYROVNÁNÍ STĚN STĚRKOVÝM CEMENTOVÝM TMELEM VYZTUŽENÝM PERLINKOU A FINÁLNÍ ÚPRAVA VÁPENNÝM ŠTUKEM (ŠTUK VYJMA PLOCH KERAMICKÝCH OBKLADŮ STĚN).

- V KOMUNIKAČNÍCH PROSTORÁCH CHODBY A SCHODIŠTĚ SE PŘEDPOKLÁDÁ OPRAVA STÁVAJÍCÍCH OMÍTEK V ROZSAHU 15%. STÁVAJÍCÍ OMÍTKY STĚN BUDOU OŠKRÁBÁNY A CELOPLOŠNĚ PENETROVÁNY. POTÉ BUDE PROVEDENO CELOPLOŠNĚ VYROVNÁNÍ STĚN STĚRKOVÝM CEMENTOVÝM TMELEM VYZTUŽENÝM PERLINKOU A FINÁLNÍ ÚPRAVA VÁPENNÝM ŠTUKEM (ŠTUK VYJMA PLOCH KERAMICKÝCH OBKLADŮ STĚN)

- U NOVÝCH TENKOVRSŤVÝCH OMÍTEK NA NOVÉ ZDIVO PŘÍČEK PÓROBETONU, BUDE ZDIVO NEJPRVE NAPENETROVÁNO, POTÉ SE PROVEDE VRSTVA CEMENTOVÉHO FLEXIBILNÍHO TMELE VYZTUŽENÁ PERLINKOU. NÁSLEDNĚ BUDE NOVÉ ZDIVO CELOPLOŠNĚ OPATŘENO FINÁLNÍ VRSTVOU VÁPENNÉHO ŠTUKU, VYJMA PLOCH KERAMICKÝCH OBKLADŮ.

- V MÍSTNOSTECH S VLNKÝM PROVOZEM BUDOU PROVEDENY SYSTÉMOVÉ HYDROIZOLAČNÍ STĚRKY POD KERAMICKÉ DLAŽBY A OBKLADY SPRCHOVÉHO KOUTU VČETNĚ VYZTUŽENÍ KOUTŮ A ROHŮ SYSTÉMOVÝMI DOPLŇKY SYSTÉMOVÉ STĚRKY.

- PO PROVEDENÍ NOVÉ ELEKTROINSTALACE BUDOU STÁVAJÍCÍ OMÍTKY V JINAK NEDOTČENÝCH PROSTORÁCH LOKÁLNĚ OPRAVENY V ROZSAHU 10-30% VČETNĚ NOVÉ VÝMALBY V ROZSAHU 100%. VEŠKERÉ PROSTORY VYJMA PROSTORU DISPEČENKU VE 2.NP (m.č.1P01,1P02,1P33 A 1P34) TAK BUDOU OPATŘENY NOVOU VÝMALBOU VE BÍLÉ BARVĚ.

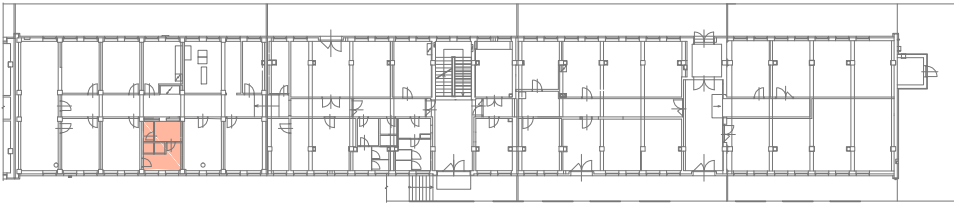
- V NENOSNÝCH NOVĚ VYZDÍVANÝCH PŘÍČKÁCH SE NAD STAVEBNÍ OTVORY OSADÍ SYSTÉMOVÉ PŘEKLADY YTONG NEP 100 A NEP 150 V DÉLKÁCH 1250mm příp.2500mm. V OSTATNÍCH PŘÍPADECH SE V MÍSTECH NUTNÉHO PROVEDENÍ NOVÉHO PŘEKLADU OSADÍ OCELOVÝ NOSNÍK IPE100 A IPE120.

- VNITŘNÍ OBEZDÍVKY KOLEM INSTALAČNÍCH ROZVODŮ BUDOU VYZDĚNY Z TVÁRNIC YTONG tl.50mm NA SYSTÉMOVÝ TMEL.

LEGENDA MATERIÁLU - NOVÝ STAV

- NOVÉ KONSTRUKCE - OBECNĚ
- NOVÉ PÓROBETONOVÉ DOZDÍVKY A PŘÍZDÍVKY YTONG tl.100mm A 150mm NA SYSTÉMOVOU MALTU
- NOVÉ BETONOVÉ KONSTRUKCE - TŘÍDA BETONU C20/25
- NOVÉ OCELOVÉ KONSTRUKCE

PŮDORYSNÉ SCHÉMA 1.NP


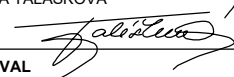





| OZNAČENÍ REVIZE | PŘEDMĚT REVIZE | DATUM REVIZE | REVIZI PROVEDL |
|-----------------|----------------|--------------|----------------|
|-----------------|----------------|--------------|----------------|

Souřadný systém : JTSK

Výškový systém : BpV

± 0,000 =211,09 m.n.m. = podlaha 1.NP

|  |  |  |   |  |  |  |  |  |
|--|--|--|---|--|--|--|--|--|
| <div>ZODPOVĚDNÝ PROJEKTANT</div>   |  |  | <div>MANAŽER PROJEKTU</div> <div>ING. PAVEL KRÁTKÝ</div> <div></div> |  | <div>PROJEKTANT</div> <div>ING. PAVLA TALÁŠKOVÁ</div> <div></div> |  | <div>GENERALNÍ PROJEKTANT (ZHOTOVITEL)</div>   |  |
| <div>HLAVNÍ INŽENÝR PROJEKTU</div> <div>ING. PAVEL KRÁTKÝ</div> <div></div> |  |  | <div>VYPRACOVAL</div> <div>ING. PAVLA TALÁŠKOVÁ</div> <div></div>    |  | <div>KONTROLOVAL</div> <div>ING. PAVEL KRÁTKÝ</div> <div></div>   |  | <div>PROJEKTSTUDIO®</div> <div>Ing. PAVEL KRÁTKÝ</div> <div>Opavská 6230/29A, 708 00 Ostrava</div> <div>tel./fax: 596 911 126</div> <div>e-mail: kratky@projektstudio.cz</div> <div>IČ: 47684577</div> <div>www . PROJEKTSTUDIO . cz</div> |  |
| <div>INVESTOR</div> <div>Správa železnic, státní organizace, Dílžďěná 1003/7, Praha - Nové Město, 110 00</div>   |  |  |   |  |  | <div>ZPRACOVATEL ČÁSTI PD</div> <div>Ing. PAVEL KRÁTKÝ</div> <div>Opavská 6230/29A</div> <div>708 00, Ostrava - Poruba</div> |  |  |
| <div>MÍSTO STAVBY</div> <div>Ostrava - Přívóz, ul. Skladištní, parc.č. st. 1532, k.ú. Přívóz 713767</div>  |  |  |   |  |  | <div>DATUM</div> <div>05.-07. 2021</div>   |  |  |
| <div>NÁZEV STAVBY (DÍLO)</div> <div>Ostrava Skladištní - oprava administrativní budovy</div>   |  |  |   |  |  | <div>ZAKÁZKA č.</div> <div>PK 21 03</div>  |  |  |
| <div>INŽENÝRSKÝ OBJEKT (IO)</div> <div>SO 01 - ADMINISTRATIVNÍ BUDOVA</div>  |  |  |   |  |  | <div>FORMÁT</div> <div>2 x A4</div>  |  |  |
| <div>ČÁST DOKUMENTACE</div> <div>E.2.1 - POZEMNÍ OBJEKTY BUDOV</div>   |  |  |   |  |  | <div>STUPEŇ PD</div> <div>DSP+PDPS</div>   |  |  |
| <div>DOKUMENT</div> <div>PŮDORYS 1.NP - SOCIÁLNÍ ZÁZEMÍ - M (0P35, 0P35A, 0P35B)</div>   |  |  |   |  |  | <div>PARÉ</div>  |  |  |
|  |  |  |   |  |  | <div>MĚŘÍTKO</div> <div>1:50</div>   |  |  |
|  |  |  |   |  |  | <div>ČÍSLO DOKUMENTU</div> <div>E.2.1-113A</div>   |  |  |